

# オープンハウス

事前にお電話ください。TEL 026-263-6930

当社の宅地建物取引士・土地家屋調査士・行政書士は  
賠償責任補償保険 年4億円加入で安心

価格など相談に  
応じます

自己資金0円でも  
住宅ローン可能です。ご相談ください。

## 中古住宅 6LDK

### 千曲市 新山

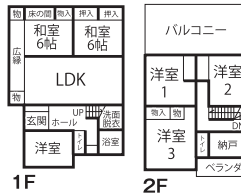
- 土地187.02㎡(56.57坪)
- 建物147.41㎡(44.59坪)

1,150万円 駐車3台



リフォーム中

- しなの鉄道戸倉駅 約5.2km 車約13分
- バス停 新山ニュータウン 徒歩約1分
- 上山田小学校 約1km 徒歩約13分
- 戸倉上山田中学校 約4.3km 徒歩約54分
- 西友上山田店 約2.8km 車約7分
- ファミリーマート千曲上山田店 約2.1km 車約6分



- 1984年3月築●鉄筋コンクリート造陸屋根2階建●地目/宅地●非線引都市計画区域
- 無指定●建ぺい率60%●容積率200%●接道/西側幅員約6m市道、北側幅員約4.5m市道●設備/電気、上下水道、プロパンガス

## 売土地 長野市 富竹

A 341.00㎡(103.15坪)  
1,750万円

日当たり良好

スーパー・コンビニ  
徒歩圏内



幅員約4m

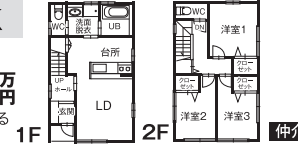
建築条件付

この土地は、土地売買契約後3か月以内に、当社と建物の建築請負契約を締結することを条件に販売します。この期間内に建築請負契約を締結されなかった場合は、土地売買契約は白紙となり、受領した手付金などの土地代金をすべてお返しします。

## 建物プラン 3LDK

■建物68.97㎡(20.86坪)  
構造/木造2階建  
建物本体価格 1,450万円

このプランは一例です。このプランを採用する義務は無く、お客様が自由に決定できます。



仲介

- 長野電鉄朝陽駅 約1.3km 徒歩約17分
- 古里小学校 約800m 徒歩約10分
- 東北中学校 約1.0km 徒歩約13分
- 西友古里店 約1.3km 徒歩約17分
- セブンイレブン長野古里店 約400m 徒歩約5分
- 地目/宅地●市街化区域
- 第2種中高層住居専用
- 建ぺい率60%●容積率200%
- 接道/南側幅員約4m公道
- 設備/上下水道引込済、プロパンガス

一級建築士と一級建築施工  
管理技士の新築住宅施工管理

## 新築分譲住宅 3LDK

### 須坂市 亀倉

- 土地 約376.86㎡(約114坪)
- 建物 約68.97㎡(約20.86坪)

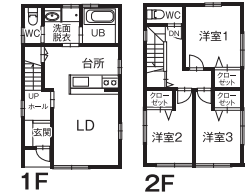
B 区画

1,980万円

一級建築士と一級建築施工  
管理技士の新築住宅施工管理

日当たり良好 生活環境良好

- バス停 亀倉 約461m 徒歩約6分
- 仁礼小学校 約1km 徒歩約13分
- 東中学校 約1.2km 徒歩約15分
- ファミリーマート信州 須坂亀倉店 約1.2km 徒歩約15分
- 信州須坂 関谷温泉 湯つ蔵んど 約1.1km 徒歩約14分



- 地目/宅地●都市計画区域外●無指定●建ぺい率60%
- 容積率200%●設備/電気、上下水道、LPガス●接道/南西に幅員約5mの市道
- 構造/木造2階建●完成予定年月/2021年9月

仲介

●秀光ビルド ●タマホーム ●アイダ設計 ●パパまるハウスの施工によります。

山喜建設(株)・平和建設(株) TEL 026-263-6930

長野県知事(2)第5388号 公益社団法人 不動産保証協会会員・全日本不動産協会会員 平和不動産 検索  
長野市三輪1-16-18 FAX 026-263-6638 定休日/水曜・祝日 E-MAIL: info@heiwafudousan.com