

オープンハウス

好評
開催中!

事前にお電話ください。TEL 026-263-6930

当社の、手付金と行政書士・土地家屋調査士・宅地建物取引士・税理士が
損害賠償責任補償年4億円超の保証保険に加入で
買主さまは安心安全です。

自己資金0円でも、
住宅ローン可能です。
ご相談ください。

中古住宅 佐久市 御馬寄 4LDK

■土地 337.05㎡(101.95坪)
■建物 138.83㎡(41.99坪)

1,760万円

- 北陸新幹線佐久平駅 約6.6km 車約17分
- 浅科小学校 約1.3km 徒歩約17分
- 浅科中学校 約2.0km 徒歩約25分
- イオンモール佐久平店 約6.5km 車約17分
- 西友岩村田相生店 約7.0km 車約18分



リフォーム中

角地で
日当たり
良好

閑静な
住宅街

駐車
5台

売主



- 1997年4月築●木造瓦葺2階建●非線引都市計画区域●無指定●建ぺい率60%●容積率100%
- 接道/南東側幅員約8m公道・南西幅員約5m公道
- 電気、上下水道、個別プロパンガス

中古住宅 坂城町 坂城 4DK

■土地 218.88㎡(66.21坪)
■建物 115.10㎡(34.81坪)

985万円 新価格

- 坂城駅 約880m 徒歩約11分
- 坂城小 約280m 徒歩約4分
- 坂城中 約2.22km 徒歩約28分
- 坂城保育園 約415m 徒歩約7分
- A・コープ 約2.79km 車約7分
- ファミリーマート 約1.0km 徒歩約13分



リフォーム済

建物内
美邸

日当たり
良好

駐車
4台

売主



- 1984年4月築●地目/宅地●非線引都市計画区域
- 第1種住居地域●建ぺい率60%●容積率200%
- 設備/電気、上下水道、プロパンガス

中古住宅 千曲市 磯部 3LDK

■土地 199.68㎡(60.40坪)
■建物 77.65㎡(23.48坪)

1,360万円

- しなの鉄道戸倉駅 約1.1km 徒歩約14分
- 戸倉小学校 約900m 徒歩約12分
- 戸倉上山田中学校 約1.7km 徒歩約22分
- 西友 戸倉店 約1.4km 徒歩約18分
- セブンイレブン 戸倉店 約850m 徒歩約11分



リフォーム済

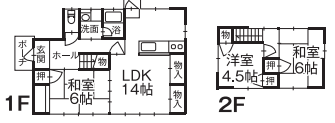
4LDKに増築可

日当たり
良好

住環境
良好

駐車
4台

売主



- 1979年1月築●木造瓦・亜鉛メッキ銅板葺2階建
- 非線引都市計画区域●第1種低層住居地域●建ぺい率50%
- 容積率30%●接道/西側幅員約4m公道
- 電気、上下水道、プロパンガス

中古住宅 長野市 小鍋 4DK

■土地 282.12㎡(85.34坪)
■建物 98.58㎡(29.82坪)

765万円

- 裾花台団地バス停 約300m 徒歩約4分
- 加茂小学校 約3.9km バス約10分
- 西部中学校 約3.8km 徒歩約48分
- 長野電鉄善光寺下駅 約5.1km 車約13分
- デリシア三輪店 約6.8km 車約17分
- セブンイレブン西長野店 約3.7km 車約10分



リフォーム済

閑静な住宅街

オール電化

駐車
3台

●1979年5月築●木造瓦葺平家建●都市計画区域外●無指定

●建ぺい率60%●容積率200%●接道/北西側幅員約5m公道●設備/オール電化、上下水道

売主

中古住宅 長野市 稲田2丁目 5DK

■土地 289.30㎡(87.51坪)
■建物 106.20㎡(32.12坪)

2,260万円

- 長野電鉄信濃吉田駅 約950m 徒歩約12分
- 徳間小学校 約850m 徒歩約11分
- 北部中学校 約2.0km 徒歩約25分
- ツルヤ徳間店 約650m 徒歩約9分
- ファミリーマート 約400m 徒歩約5分



リフォーム済

閑静な住宅街! 便利で快適な暮らしを。

人気エリア

日当たり良好

駐車
3台

●1967年4月築●1978年7月増築●地目/宅地●市街化区域●第1種低層住居専用

地域●木造亜鉛メッキ銅板葺平家建●建蔽率50%●容積率80%

●接道/北側幅員約3.19m~約3.37m公道●電気、上下水道、プロパンガス

売主

不動産・建設事業部 長野県知事(1)第5388号 長野県知事(般-27)第22972号 公益社団法人 不動産保証協会会員・全日本不動産協会会員

平和建設株式会社 TEL026-263-6930 平和不動産 検索

長野市三輪1-16-18 FAX 026-263-6638 定休日/水曜・祝日 E-MAIL: info@heiwafudousan.com

当社の手付金保証・宅建士・土地家屋調査士・行政書士・税理士は賠償責任補償保険
年4億円超加入で安心